

HI 771

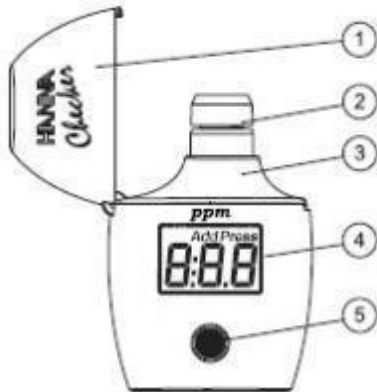
사전 준비

제품을 조심히 다뤄주시기 바랍니다. 기기가 배송 중 손상이 있었는지 확인하십시오. 어떠한 손상이 있는 경우 판매자에 알려주십시오.

각 HI 771은 다음과 함께 제공됩니다:

- 샘플 큐벳과 캡 두개
- HI 771A-0 6패킷
- HI 771B-0 6패킷
- 1.5V AAA 배터리
- 사용 설명서

기능적인 설명



1. 커버
2. 캡이 있는 큐벳
3. 큐벳 홀더
4. LCD
5. 버튼

에러와 경고



Light High: 측정을 수행하기에 빛이 너무 많습니다.
제로 큐벳의 준비사항을 확인하십시오.



Light Low : 측정을 수행하기에 빛이 너무 적습니다.
제로 큐벳의 준비사항을 확인하십시오.



Inverted cuvettes: 샘플과 제로 큐벳이 도치되었습니다.



Under range: "0"이 깜박이는 것은 샘플이 제로 표준보다 빛을 덜 흡수했음을 가리킵니다. 표준과 측정에 같은 큐벳을 사용하였는지 확인하십시오.



Over range: 최대 농도 값이 깜박이는 것은 측정치가 범위를 넘었음을 가리킵니다. 샘플을 희석하여 테스트를 재 수행하십시오.



Battery low : 배터리가 교체되어야 합니다.

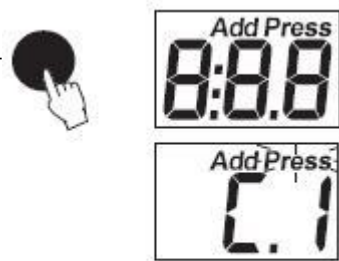


Dead battery : 이것은 배터리가 모두 소모되었고 교체되어야 함을 가리킵니다. 이 표시가 화면에 보이면 기기의 정상 작동이 방해받을 것입니다. 배터리를 교체하고 기기를 재 시작하십시오.

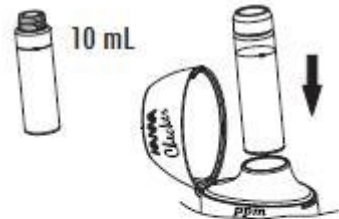


측정 절차

- 버튼을 눌러 기기를 켭니다. 모든 화면 구성 요소가 화면에 보일 것입니다. 화면에 "Add", "C.1"이 "Press"와 함께 깜박이면 기기가 준비된 것입니다.



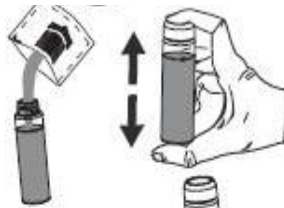
- 큐벳을 반응하지 않은 샘플 10mL를 채우고 캡을 닫습니다. 큐벳을 기기에 넣고 기기의 캡을 닫습니다.



- 버튼을 누르십시오. 화면에 "Add", "C.2"가 깜박거리는 "Press"와 함께 보일 때 기기가 제로화 된 것입니다.



- 큐벳을 기기로부터 빼고 캡을 푸십시오. HI 771A-0 시약과 HI 771B-0 시약을 더해줍니다.



- 캡을 다시 닫고 20초 동안 흔들어서 섞어줍니다. 큐벳을 다시 기기에 끼웁니다.



- 타이머가 화면에 나타날 때까지 버튼을 누르고 있습니다. 그렇지 않으면 1분을 기다린 후 버튼을 누릅니다.

- 기기가 ppm단위로 농도 값을 보여줍니다.



정확한 측정을 위한 방법

- 샘플에 이물질이 없어야 합니다.
- 큐벳을 측정셀에 넣을 때마다 외부가 건조해야 하고 지문이나 기름 혹은 먼지로 오염되지 않아야 합니다. 삽입 전 HI 731318 혹은 보풀이 일지 않는 천으로 외부를 닦아주십시오.
- 큐벳을 흔들어 더 높은 측정치를 유발할 수 있는 거품을 제거합니다. 정확한 측정을 하려면 큐벳을 흔들거나 부드럽게 두드려 거품을 제거합니다.
- 정확도에 영향을 미칠 수 있으므로 시약을 넣은 후 반응한 샘플을 너무 오랫동안 두지 마십시오.
- 측정치를 읽은 후 즉시 샘플을 폐기하는 것이 중요합니다. 그렇지 않으면 유리가 얼룩질 수 있습니다.

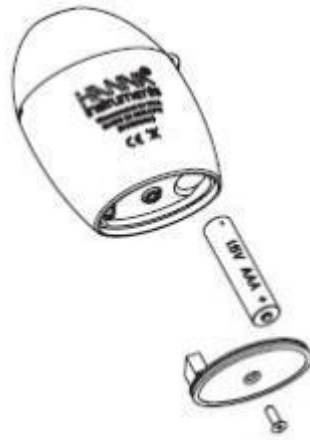
배터리 관리

배터리를 아끼기 위해 10분간 사용하지 않으면 자동 종료됩니다. 새 배터리는 최소 5000번의 측정동안 지속됩니다. 남은 배터리가 10% 미만인 경우 기기 시작할 때 "bAt"가 화면에 보입니다. 배터리가 모두 소모되면 화면에 "bAd"가 보이고 "bAt"가 1초간 보인 후 종료됩니다.

기기를 다시 시작하려면 배터리를 새것으로 교체합니다.

기기의 배터리를 교체하려면:

- 기기가 종료될 때까지 버튼을 눌러 기기를 종료합니다.
- 기기를 뒤집어 배터리 커버를 스크루드라이버로 풀어 줍니다.



- 배터리를 제거하고 (-)극을 먼저 끼워 새것으로 교체합니다.
- 배터리 커버를 넣고 스크루드라이버로 다시 나사를 끼웁니다.