

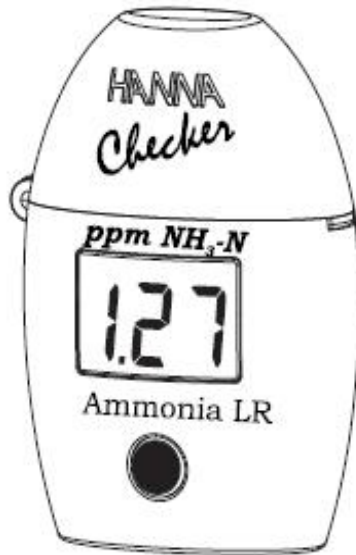
HI 700

Ammonia Low Range

제품을 조심히 다루십시오. 기기에 손상이 있는지 확인한다. 배송 중 발생한 어떠한 손상이 있는 경우 판매자에 연락한다.

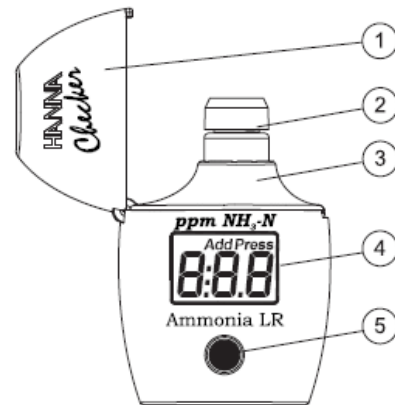
HI 700은 다음과 함께 제공됩니다.

- 샘플 큐벳과 캡 2개
- HI 700A-0 시약 A
- HI 700B-0 시약 B
- 1.5V AAA 배터리 1개
- 사용 설명서



기능적인 설명

(Functional Description)



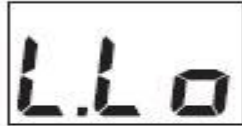
1. 기기 뚜껑
2. 큐벳과 캡
3. 큐벳 홀더
4. LCD
5. 버튼



에러와 경고 (Errors and warnings)



Light High: 빛의 투과량이 높음
제로 큐벳의 준비 절차를 확인



Light Low: 빛의 투과량이 낮음
제로 큐벳의 준비 절차를 확인



Inverted cuvettes: 샘플과 제로 큐벳이 도치



Under range: "0.00"이 깜박이는 것은 샘플이 제로 표준보다 빛의 흡수가 부족하다는 것을 말한다.
절차를 확인하고 제로 표준과 측정을 위해 같은 큐벳을 사용하였는지 확인한다.



Over range: 최대치 농도가 빛나는 것은 측정 범위초과를 나타낸다.
. 샘플의 농도가 프로그램된 범위를 넘으면 샘플을 희석하고 다시 테스트한다.



Battery low: 배터리 교체가 필요함



Dead battery: 이것은 배터리가 모두 소모되었고 교체되어야 함을 나타냄. 이 표시가 화면에 나타나면 정상적인 작동이 되지 않는다.. 배터리를 교체하고 기기를 다시 시작



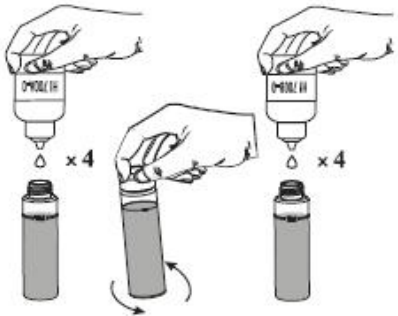
측정 절차 (Measurement Procedure)



- 버튼을 눌러 기기를 켜다.
모든 구성 요소가 화면에 나타난 후, "C.1", "Add"가 깜박이는 "Press"와 함께 나타나면 기기가 준비된 것을 의미한다.



- 샘플 10mL를 큐벳에 채우고 뚜껑을 닫고, 기기 안 큐벳 넣는 곳에 넣는다.
- 버튼을 누르면, 기기 화면에 "Add"가 나타나며, "Press"가 깜박거리면서, "C.2"가 나타난다. 이는, 기기의 제로화를 끝냈다는 것을 의미한다.



- 제로화된 큐벳을 빼내어 열고 HI 700A-0 시약 4방울을 떨어뜨린다.
캡을 다시 닫고 시약이 용해될 때 까지 흔들어 녹여준다.

- HI 700A-0을 넣은 큐벳이 잘 녹으면, HI 700B-0 시약 4방울을 추가하여 넣어 흔들어 섞어준 뒤, 기기에 넣는다.



- LCD 화면에 타이머가 나타할 때 까지 버튼을 누르고 있다. (화면에서 측정 전, 카운트 다운 표시가 나타난다.) 버튼을 누르지 않는 경우, 3분 30초 가량 기다린 후, 버튼을 누른다.



- 기기 화면에 mg/L (ppm) 단위로 암모니아 수치가 나타난다. (ammonia nitrogen (NH₃-N).. 수치를 암모니아 (NH₃)로 전환할 경우, 1.214를 곱해준다. 기기는 자동으로 10분 뒤에 꺼지게 된다.

정확한 측정을 위한 지시사항 (Tips for an accurate measurement)

- 샘플이 어떠한 부유물질을 포함하고 있지 않아야 한다.
- 큐벳을 측정 셀에 둘 때마다 겉면이 건조해야 하고 지문, 기름 혹은 먼지로 오염되지 않았는지 확인한다. 삽입하기 전에 HI 731318 혹은 보풀이 없는 천을 사용해 전체적으로 닦아주십시오.
- 높은 측정치를 유발할 수 있는 공기방울을 제거하기 위해 큐벳을 흔든다.
- 시약을 더해 준 후 반응한 샘플을 너무 오랫동안 세워두지 않는다.
- 측정 후 즉시 샘플을 폐기한다. 그렇지 않으면 유리에 얼룩이 질 수 있으며, 이는 오류를 발생시킬 수 있다.

배터리 관리 (Battery management)

배터리를 아끼기 위해, 사용하지 않은 시간이 2분 지나고 측정 후 10초가 지나면 기기가 자동으로 종료된다.

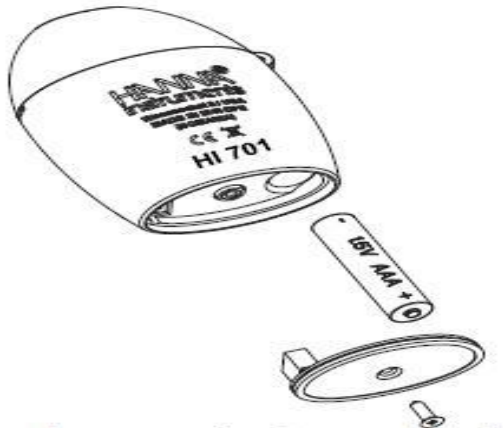
새 배터리는 빛의 수준에 따라 최대 5000번의 측정이 가능하다.

배터리가 10% 미만 정도 남아있으면 시작할 때 화면에 "bAt"가 나타난다.

배터리가 비어 있고 더 이상 측정을 할 수 없을 때 기기가 "bAd"와 "bAt"를 각각 1초간 보여주고 종료한다.

기기를 다시 시작하려면 배터리를 새 것으로 교체한다.

기기의 배터리를 교체하려면 다음 사항을 따른다.



- 기기가 종료될 때까지 버튼을 누르고 있음으로써 기기를 종료한다.
- 기기를 뒤집고 스크루드라이버를 사용해 배터리 커버를 빼낸다.
- 배터리를 빼내어 새 것으로 교체한다.
- 배터리 커버를 끼우고 스크루드라이버를 사용해 고정한다..